

# Időjárás jelző állomások

## WP 51 / WK 51

Időjárás jelző állomás férfi vagy női alakkal

Ez az időjárás állomás egy igazi multi tehetség, szinte minden igényt kielégít. Akár otthon, akár az irodában, sokoldalúsága által lelkesíteni fogja. Az időjárás állomás lehetővé teszi a pontos átvitelt legfeljebb három külső hőmérsékletérzékelőtől (max. 100 m), jelzi a beltéri hőmérsékletet és páratartalmat, max-min funkció, idő és dátumkijelzés, időjárás előrejelzés szimbólumokkal és „Weather PAM”-al (15 ruhavariáció), légköri nyomás tendencia, rádió vezérelt óra és dátum, ébresztő és szundi funkció, napfelkelte naplemente és a holdfázis kijelzés.

- Vezeték nélküli külső hőmérsékletérzékelő (868 MHz),
- Különösen nagy hatótávolság 100 m (szabad térben)
- Bővíthető akár 3 külső hőmérsékletérzékelő
- Hőmérséklet ellenőrzése távoli helyiségeknek, például gyermekszoba, borospince
- Belső hőmérséklet és páratartalom, maximális és minimális értékek tárolási dátummal, időjárás előjelző szimbólumokkal és "Weather Ken": úszónadrág, sál, kabát vagy esernyő
- 15 különböző, mindig az aktuális időjárásnak megfelelő ruházat
- Légköri nyomás változása (belső összehasonlítás az időjárás előrejelzéshez)
- Rádió vezérelt óra ébresztéssel (1 perc folyamatos / manuálisan lekapcsolható), szundi funkció, dátum kijelző
- Napfelkelte és a naplemente (a 39 európai város áll rendelkezésre)
- Aktuális holdfáziskijelzés / háttérvilágítás
- Kítámasztható vagy falra akasztható / könnyű telepítés, mivel nincs szükség kábelekre



### Technikai adatok

|                         |   |
|-------------------------|---|
| Mérési tartomány        |   |
| Belső hőmérséklet       | -10 ... +60 °C  |
| Külső hőmérséklet       | -40 ... +60 °C  |
| Relatív nedvesség       | 1 ... 99 % r.F.   |
| Felbontás               | 0,1 °C  |
|                         | 0,1 °C  |
|                         | 1 % r.F.  |
| Pontosság               | ±1 °C   |
|                         | ±1 °C   |
|                         | ±5 % r.F.   |
| Jel átviteli frekvencia | 868 MHz   |
| Adatfrissítési idő      | 4, 5 vagy 16 másodperc                                      |
| Riasztás                | határérték megadható  |
| Hatótávolság            | max. 100 m  |
| Tápellátás              | Belső egység: 2 x 1,5 V AA<br>Jeladó: 2 x 1,5 V AA          |
| Méret                   | Belső egység: 155 x 109 x 30 mm<br>Jeladó: 127 x 97 x 18 mm |
| Súly                    | 679 g   |

### Szállítási tartalom

Időjárás állomás (Weather PAM vagy Weather KEN), külső egység, 4 x elemek és használati útmutató

### Cikkszám Termék

|         |                        |
|---------|------------------------|
| K-WP-51 | Időjárás állomás "PAM" |
| K-WK-51 | Időjárás állomás "KEN" |

### Kiegészítők

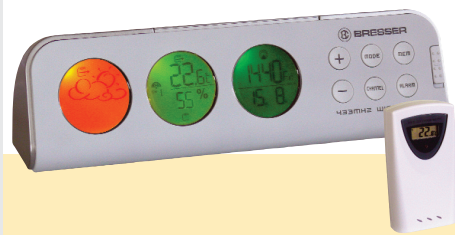
|              |              |
|--------------|--------------|
| K-30.3147 IT | Külső egység |
|--------------|--------------|

## 3 View

Időjárás jelző állomás sok funkcióval

A szokatlan designnak köszönhetően a 3 View időjárásjelző rabul ejti a tekintetet az íróasztalon, a büfékben, vagy egyéb munkafelületeken. Akár 3 külső szenzort is csatlakoztathatunk a készülékhez. A főkészülék kijelzi a maximum/minimum hőmérsékletet, páratartalmat. Az alkalmazott 433 MHz technológiának köszönhetően nincs szükség kábeles összeköttetésre a főkészülék és a külső szenzorok között. A készülék fel van szerelve rádiójeles órával. Az óra a svájci rádiójelel („DCF”) szinkronizálja az aktuális dátumot és időt. Ha a megfigyelőállomás a rádiójelel kívül található, akkor ez manuálisan is beállítható. A megbízható időjárás jelentés miatt, a készülék egy belső barométerrel van felszerelve.

- 1 napos időjárás előrejelzés
- Külső szenzor (1 kiszállítva / maximum 3 a készülékhez csatlakoztatva)
- 433 MHz adatátviteli frekvencia
- Külső hőmérséklet (°C)
- Belső hőmérséklet (°C)
- Relatív páratartalom (%)
- Dátumkijelzés
- Min / Max. tárolása
- DCF /HBG rádiójeles idő (atomóra)
- Figyelmeztetés funkció
- Háttérvilágítás



### Technikai adatok

|                         |  |
|-------------------------|--|
| Mérési tartomány        |  |
| Belső hőmérséklet       | 0 ... +50 °C   |
| Külső hőmérséklet       | -20 ... +60 °C   |
| Relatív nedvesség       | 10 ... 95 % r.F.   |
| Felbontás               | 0,1 °C   |
|                         | 0,1 °C   |
|                         | 1 % r.F.   |
| Jel átviteli frekvencia | 433 MHz  |
| Csatornak száma         | 3  |
| Adatfrissítési idő      | 43 ... 47 másodperc  |
| Riasztás                | határérték megadható                                       |
| Hatótávolság            | max. 30 m  |
| Tápellátás              | Belső egység: 2 x 1,5 V AA<br>Jeladó: 2 x 1,5 V AA         |
| Méret                   | Belső egység: 226 x 68 x 67 mm<br>Jeladó: 101 x 56 x 24 mm |
| Súly                    | 388 g  |

### Szállítási tartalom

Időjárás állomás, külső egység kijelzővel, elemek és használati útmutató

### Cikkszám Termék

|          |                         |
|----------|-------------------------|
| K-3 View | Időjárás állomás 3 View |
|----------|-------------------------|

### Kiegészítők

|              |              |
|--------------|--------------|
| K-30.3150 IT | Külső egység |
|--------------|--------------|

## BF-Pro

BF-Pro meteorológiai megfigyelőállomás kivetítővel

A három kör alakú, kék háttérvilágítású kijelző tájékoztat minket az időről, dátumról, időjárás előrejelzésről, valamint a külső és belső hőmérsékletéről. Az időjárás adatait akár három külső szenzortól is fogadhatja a készülék. Különböző figyelmeztetéseket aktiválhatunk. Az alkalmazott 433 MHz technológiának köszönhetően nincs szükség kábeles összeköttetésre a főkészülék és a külső szenzorok között. A készülék fel van szerelve rádiójeles órával. Az óra a svájci rádiójelel („DCF”) szinkronizálja az aktuális dátumot és időt. Ha a megfigyelőállomás a rádiójelel kívül található, akkor ez manuálisan is beállítható. A készülék projektorként, gombnyomásra a falra vagy a mennyezetre vetíti az időt és a hőmérsékletet.

- Hőmérő
- 1 napos előrejelzés
- Külső szenzor
- DCF-/HBG rádiójeles idő (atomóra)
- (1 kiszállítva / maximum 3 a készülékhez csatlakoztatva)
- 433 MHz adatátviteli frekvencia
- Külső hőmérséklet (°C)
- Belső hőmérséklet (°C) • dátumkijelzés
- Figyelmeztetés funkció
- Háttérvilágítás
- Projektor az időhöz és hőmérséklethez



### Technikai adatok

|                         |   |
|-------------------------|---|
| Mérési tartomány        |   |
| Belső hőmérséklet       | -5 ... +50 °C   |
| Külső hőmérséklet       | -15 ... +60 °C  |
| Felbontás               | 0,1 °C  |
|                         | 0,1 °C  |
|                         | ±1 °C   |
| Pontosság               | ±1 °C   |
|                         | ±1 °C   |
| Jel átviteli frekvencia | 433 MHz   |
| Adatfrissítési idő      | 43 ... 47 másodperc   |
| Riasztás                | határérték megadható  |
| Hatótávolság            | max. 30 m   |
| Projektor               | Hőmérséklet, időkijelzés,<br>180 ° állítható                |
| Tápellátás              | Belső egység: 2 x 1,5 V AA<br>Jeladó: 2 x 1,5 V AA          |
| Méret                   | Belső egység: 182 x 119 x 35 mm<br>Jeladó: 101 x 55 x 24 mm |
| Súly                    | 438 g   |

### Szállítási tartalom

Időjárás állomás, külső egység kijelzővel, 4 x elemek és használati útmutató

### Cikkszám Termék

|          |                         |
|----------|-------------------------|
| K-BF-Pro | Időjárás állomás BF-Pro |
|----------|-------------------------|

### Kiegészítők

|              |              |
|--------------|--------------|
| K-30.3150 IT | Külső egység |
|--------------|--------------|

# Időjárás jelző állomások

## Image

Időjárás állomás kábel nélküli adatátvitellel és 7" képernyővel, ami digitális képkeretként is használható

Az Image időjárás állomás két digitális készüléket egyesít egy rendszerbe. Az időjárás állomás egy kiváló 7 colos színes kijelzőből áll, ami akár egy teljes értékű digitális képkeret is lehet. Ennek köszönhetően digitális képeket tekinthet meg rajta, vagy akár egész diasort is lejátszhat vele. Ezeket a képeket a beépített tárolóval, vagy memóriakártyával is kezelheti. A mérőállomás minden szokásos memóriakártyával alkalmazható. A készülék természetesen beépített barométerrel, és egy hihetetlenül jó ábrázolással rendelkezik. Csofaldatos, színes szimbólumok demonstrálják az időjárás változását, minden paraméterhez van egy grafika tárolva és ábrázolva, sőt még a holdfázisok, valamint a napkeltének és a napnyugtának az ideje is előhívható, beállítható több mint 300 városra. A mérőállomás egy külső érzékelővel rendelkezik, ami a levegő páratartalmát és hőmérsékletét méri, majd ezt rádiós jellel az állomásra küldi.

- 7 colos kijelző grafikákkal, ikonokkal, és szöveggel; digitális képkeretként is használható
- Infravörös távirányító a kiszállítási csomagban
- A külső hőmérséklet és páratartalom kábelmentes adatátvitellel
- Nap/holdkelte és nap/holdnyugta idejének jelzése (több mint 300 városra)
- Belső és külső hőmérséklet, valamint páratartalom kijelzése
- Időjárás előrejelzés szimbólumokkal, légnyomás irányokkal, múltbeli értékek (elmúlt 24 óra) grafikus ábrázolása
- Támogatott memóriakártyák: SD, MMC, Memory Stick/PRO, Memory Stick (PRO) Duo (adapter szükséges)
- Rádiójeles óra dátummal és ébresztés funkcióval
- Akár 5 jeladóig bővíthető
- 128 MB belső adattároló



### Technikai adatok

|                              |                      |
|------------------------------|----------------------|
| Mérési tartomány             |                      |
| Belső hőmérséklet            | 0 ... +40 °C         |
| Külső hőmérséklet            | -20 ... +60 °C       |
| Relatív nedvesség            | 25 ... 99 % r.F.     |
| Légnyomás                    | 600 ... 1100 hPa     |
| Tengerszint feletti magasság | 100 ... +2500 m N.N. |

|                   |          |
|-------------------|----------|
| Felbontás         |          |
| Belső hőmérséklet | 0,1 °C   |
| Külső hőmérséklet | 0,1 °C   |
| Relatív nedvesség | 1 % r.F. |
| Légnyomás         | 0,1 hPa  |

|                   |           |
|-------------------|-----------|
| Pontosság         |           |
| Belső hőmérséklet | ±1 °C     |
| Külső hőmérséklet | ±1 °C     |
| Relatív nedvesség | ±5 % r.F. |
| Légnyomás         | ±5 hPa    |

|                         |  |
|-------------------------|--|
| Jel átviteli frekvencia | 434 MHz  |
| Előrejelzés             | Napos / részben felhős / felhős / esős / viharos |
| Holdfázis               | 8 lépésben                                       |
| Nap(hold) kelte-nyugta  | világszerte 306 városban                         |
| Max távolság            | 30 m   |
| Tápellátás              | Belső egység 3 x AAA<br>Szenzor: 2 x 1,5 V AA    |



### Szállítási tartalom

Időjárás állomás Image, jeladó, hő-nedvesség jeladó, 2 elem a jeladóhoz, infravörös távirányító, levehető állvánnyal és használati útmutató

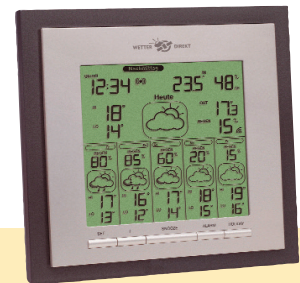
|          |                        |
|----------|------------------------|
| Cikkszám | Termék                 |
| K-Image  | Időjárás állomás Image |

## Eos Max

Időjárás állomás műholdas irányítású időjárás előrejelzéssel

Eos Max időjárás állomás műholdas irányítású, 6 napos időjárás előrejelzéssel. Az időjárás előrejelzést állandóan aktualizálja automatikusan az Ön régiójára, a még nagyobb pontosság érdekében a napot négy részre osztja fel. Egy profi meteorológusok által megalkotott időjárás jelentés műholdas rádiótechnika segítségével jut el közvetlenül az Ön otthonába. Az időjárás állomás automatikusan megkülönbözteti a napszakokat. Az időjárás jelentést délelőttre, délutánra, estére, és éjszakára jelzi, ugyanúgy a következő 6 napra. Az állomás teljesen automatikusan mutatja a pontos rádiójeles időt és dátumot. A készülék az önálló kommunikációhoz a 466 MHz-es rádiójelet használja. A rendszer felismeri az Ön időjárás állomását, és hogy melyik régióban van, így az Ön helyzetéhez illő profi időjárás előrejelzést küldi a készülékre, és állandóan aktualizálja.

- Időjárás előrejelzés 466 MHz-es műholdjelen keresztül
- Regionális időjárás jóslás 50 különböző németországi tartományra és 150 európai nyaralási célterületre
- Profi meteorológusok készítik (wetteronline.de)
- Műholdas technikával speciális rádióhálózaton keresztül az Ön állomásra
- Regionális időjárás előrejelzés 6 napra előre (ma + 5 nap)
- Külső hőmérséklet kábelmentes adatátvitellel jeladón keresztül (max. 100 m) IT-technológiával
- 4 napszakra osztás (delelőtt, délután, este, éjszaka)
- 4 napos jóslás 5 választott nyaralási célterületre
- Részletes ábrázolás 36 különböző szimbólummal
- Idő ébresztéssel, dátum, és naptár



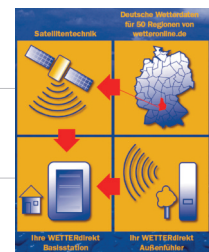
### Technikai adatok

|                   |                    |
|-------------------|--------------------|
| Mérési tartomány  |                    |
| Belső hőmérséklet | -9,9 ... +59,9 °C  |
| Külső hőmérséklet | -39,9 ... +59,9 °C |
| Relatív nedvesség | 1 ... 99 % r.F.    |

|                   |           |
|-------------------|-----------|
| Felbontás         |           |
| Belső hőmérséklet | 0,1 °C    |
| Külső hőmérséklet | 0,1 °C    |
| Relatív nedvesség | 1 % r.F.  |
| Pontosság         |           |
| Belső hőmérséklet | ±1 °C     |
| Külső hőmérséklet | ±1 °C     |
| Relatív nedvesség | ±5 % r.F. |

|                         |   |
|-------------------------|---|
| Jel átviteli frekvencia | 466 MHz és 868 MHz  |
| Adatfrissítés           | belső egységről 15 másodpercenként, külső: 5 másodpercenként<br>Műholdas adatokat naponta többször is |

|                      |   |
|----------------------|---|
| Tartomány            | max. 100 m  |
| Időjárás előrejelzés | mai + 5 nap   |
| Tápellátás           | Belső egység: 2 x C (LR14) 1,5 V<br>Külső egység: 2 x 1,5 V AA    |
| Méret                | Belső egység: 187 x 183 x 35 mm<br>Külső egység: 128 x 38 x 21 mm |
| Súly                 | 723 g   |



### Szállítási tartalom

Időjárás állomás Eos Max, külső egység, használati útmutató

|           |                          |
|-----------|--------------------------|
| Cikkszám  | Termék                   |
| K-EOS-Max | Időjárás állomás Eos Max |



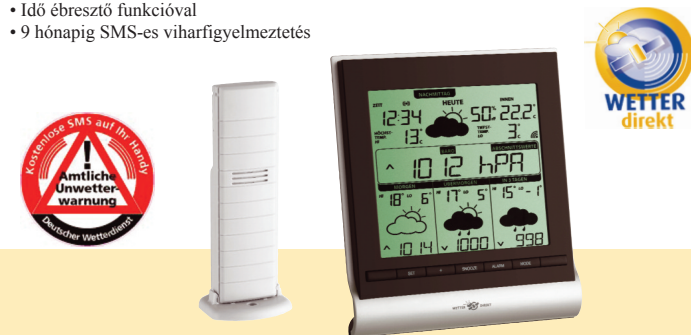
# Időjárás jelző állomások

## Genio 300

### Időjárás állomás műholdas időjárás előrejelzéssel és SMS vihar figyelmeztetéssel

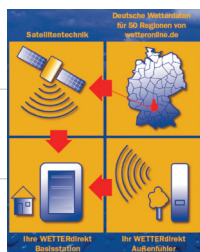
A Genio 300 időjárás állomás különböző időjárási paraméterek sokaságát nyújtja haladó időjárás megfigyelőknek, nagy, magas kontrasztú kijelzővel, és kétszínű (matt fekete-ezüst) kerettel rendelkezik. A kiszállítási tartalomban van egy külső egység, ami méri a külső hőmérsékletet és páratartalmat (akár a ház egy másik pontján, vagy azon kívül). A rádiós időjárás állomás négynapos előrejelzést ad (ma + három nap), a napokat négy napszakra osztja (dél előtt, délután, este, éjszaka, és részletesen ábrázol 39 időjárási szimbólum segítségével. A készülék a következő értékeket jelzi ki: várható legmagasabb és legalacsonyabb érték minden nap, napsütéses órák naponta, UV-index, esővalószínűség és esővalószínűség, szél erősség és szélirány, légnyomás. A kellemetlen időjárási meglepetésekről SMS-el figyelmezteti Önt a készülék. A német időjárás-szolgálat szöveges közleményei a saját körzetének viharairól teljesen ingyenesek az Ön személyes internetes hozzáférési kódjának segítségével. Az SMS-ek küldése egy év illetve kilenc hónap után automatikusan beféjeződnék, de ezt akció árán meghosszabbíthatja.

- Wetterdirekt 300 technológiával: regionális időjárás előrejelzés a saját körzetére, több mint 300 németországi régió
- Profi meteorológusok készítik (wetteronline.de)
- Műholdas technikával speciális rádiós hálózaton keresztül az Ön készülékére
- Négynapos regionális előrejelzés (ma + három nap)
- Minden nap várható legmagasabb és legalacsonyabb értékének kijelzése
- Napi napos órák száma, UV-index, esővalószínűség, esővalószínűség
- Szél erősség, szélirány, légnyomás
- A külső egységről kábeltelen adatátvitel IT-technológiával (max. 100 m)
- Idő ébresztő funkcióval
- 9 hónapig SMS-es viharfigyelmeztetés



#### Technikai adatok

|                         |   |
|-------------------------|---|
| Mérési tartomány        |   |
| Belső hőmérséklet       | -9,9 ... +59,9 °C   |
| Külső hőmérséklet       | -39,9 ... +59,9 °C  |
| Relatív nedvesség       | 1 ... 99 % r.F.   |
| Felbontás               |   |
| Belső hőmérséklet       | 0,1 °C  |
| Külső hőmérséklet       | 0,1 °C  |
| Relatív nedvesség       | 1 % r.F.  |
| Pontosság               |   |
| Belső hőmérséklet       | ±1 °C   |
| Külső hőmérséklet       | ±1 °C   |
| Relatív nedvesség       | ±5 % r.F.   |
| Jel átviteli frekvencia | 466 MHz és 868 MHz  |
| Adatfrissítés           | belső egység: 15 másodpercenként, külső: 5 másodpercenként<br>Műholdas adatokat naponta többször is |
| Hatótávolság            | max. 100 m  |
| Időjárás előrejelzés    | mai + 3 nap   |
| Tápellátás              | Belső egység: 2 x C (LR14) 1,5 V<br>külső egység: 2 x 1,5 V AA                                      |
| Méret                   | Belső egység: 188 x 150 x 29 mm<br>külső egység: 128 x 38 x 21 mm                                   |
| Súly                    | 750 g   |



#### Szállítási tartalom

Időjárás állomás Genio 300, külső érzékelő, elemek, használati útmutató

|             |                            |
|-------------|----------------------------|
| Cikkszám    | Termék                     |
| K-Genio 300 | Időjárás állomás Genio 300 |

## 4CastPC

### DCF rádiós időjárás állomás, 4 napos előrejelzéssel és a helyi időjárással

A DCF rádiójeles meteorológiai megfigyelőállomás mindenki számára hasznos eszköz, aki hobbiból, vagy szakmából kifolyólag több adatot igényel az időjárásról. A mért értékek PC-re vihetők, majd a kiszállított szoftver segítségével feldolgozhatja és elemezheti őket. A készülék lehetővé teszi a szélirány, a szélesség, a hőmérséklet, a relatív páratartalom, és az esőmennyiség pontos meghatározását. Fogadja a regionális időjárási információkat, amelyet professzionális meteorológusok dolgoznak ki; az Ön régiójáról 4 napos (az aktuális nap, plusz a 3 következő) előrejelzést ad a DCF/HBG jelrendszeren keresztül. Továbbá, a lényeges időjárási tényezőket jelez ki a készülék szöveg formájában. Helyi szenzorok segítségével átfogó adatokat ábrázol a megfigyelőállomás közvetlenül az állomáshely időjárásáról. Tehát lényeges információkat kapunk mind a regionális, mind a közvetlen helyi időjárásról. A kiszállított elemzőszoftver lehetővé teszi, hogy diagramok és grafikonok segítségével az időjárás alakulását egy hosszabb időtartamban nyomon kövesse, vagy összehasonlítsa.

- Időjárás előrejelzés a DCF/HBG által, 470 város és 90 európai régió a svájci időjárás szolgáltatón keresztül (METEOTEST)
- Nappali és éjszakai előrejelzés az aktuális napra és a következő háromra
- További szöveges adatok kijelzése viharokról és más időjárási figyelmeztetésekről
- Csapadékvalószínűség az aktuális napra
- Szélirány és szél erősség az aktuális napra
- Óra, nap, naptár, napkelte, és napnyugta kijelzés
- Ébresztés funkció • Akár 5 régió adatai is előlívhatók - ideális nyaralás tervezésekor



#### Technikai adatok

|                              |   |
|------------------------------|---|
| Mérési tartomány             |   |
| Belső hőmérséklet            | -10 ... +60 °C  |
| Külső hőmérséklet            | -40 ... +80 °C  |
| Relatív nedvesség            | 0 ... 99 % r.F.   |
| Légnyomás                    | 500 ... 1100 hPa  |
| Tengerszint feletti magasság | -200 ... +5000 m N.N.   |
| Felbontás                    |   |
| Belső hőmérséklet            | 0,1 °C  |
| Külső hőmérséklet            | 0,1 °C  |
| Relatív nedvesség            | 1 % r.F.  |
| Légnyomás                    | 0,1 hPa   |
| Pontosság                    |   |
| Belső hőmérséklet            | ±1 °C   |
| Külső hőmérséklet            | ±1 °C   |
| Relatív nedvesség            | ±5 % r.F.   |
| Légnyomás                    | ±5 hPa  |
| Jel átviteli frekvencia      | 434 MHz   |
| Adatfrissítési idő           | Hőmérő 47 s,<br>eső érzékelő: 183 s, szél: 33s                      |
| Távolság                     | max. 100 m (külső hő mérő),<br>30 m (szél-eső szenzor)              |
| Tápellátás                   | Belső egység: 4 x 1,5 V AA vagy töltő<br>külső egység: 2 x 1,5 V AA |



#### Szállítási tartalom

Időjárásjelző, asztali tartó, külső hőmérséklet, nedvesség, eső szenzor, USB kábel, PC szoftver, használati útmutató

|           |                          |
|-----------|--------------------------|
| Cikkszám  | Termék                   |
| K-4CastPC | Időjárás állomás 4CastPC |





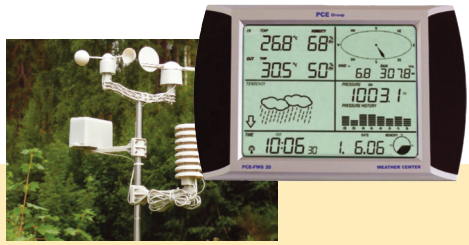
# Időjárás jelző állomások

## PCE-FWS 20

Érintőképernyős időjárásjelző állomás 5 érzékélővel.

A készülék segítségével eldöntheti, milyen ruhát vegyen fel, vagy hogy öntözni szükséges-e a kertben. A mért adatok rádióhullám segítségével jutnak ez a belső egységig. Érintőképernyős kivitel. USB csatlakozás segítségével az adatok számítógépen a mellékelt szoftver segítségével kiemelezhetőek.

- 4080 komplett mérési eredmény tárolása (állítható intervallumban: 5 perc – 240 perc)
- Belső hőmérséklet • Külső hőmérséklet
- Belső páratartalom • Külső páratartalom
- Légnyomáskijelzés • Szélsebesség mérés
- Abszolút vagy relatív légnyomásváltozás választható
- Csapadék mennyiség kijelzés különböző időközökre
- Szélirány kijelzés • Viharjelzés
- „szélhűtés” milyennek érezzük a levegőt kijelzés
- Időjárás előrejelzés • Időjárásadatok kijelzése
- Programozható riasztások • LED háttérvilágítás
- Min/Max értékek tárolása • Energiatakarékos funkció
- 12 v. 24 órás kijelzés
- Állítható időzóna
- Állítva, vagy falra szerelve használható



### Technikai adatok

|                              |  |
|------------------------------|--|
| Mérési tartomány / Pontosság | Szélsebesség: 0 ... 180 km/h<br>Szélirány: 0 ... 360 °   |
|                              | Belső hőmérséklet: 0 ... +60 °C, ±0,3 °C<br>Külső hőmérséklet: -40 ... +65 °C, ±0,2 °C<br>Relatív levegő nedvesség: 1 ... 99 % r.F., ±3 % r.F. |
|                              | Légnyomás: 919 ... 1080 hPa, ±0,25 hPa<br>eső: 0 ... 9999 mm, ±0,3 mm 5 mm   |
| Számított értékek            | Harmatpont, szélhűtés  |
| Hatótávolság                 | max. 100 m nyílt terepen   |
| Csatlakozás                  | USB  |
| Riasztás                     | állítható értékek (min. és max.)   |
| Kijelző                      | Érintő képernyő  |
| Ház                          | Műanyag (ABS)  |
| Méret                        | 230 x 150 mm (Kijelző)   |
| Tápellátás                   | 3 x 1,5 V AA (Kijelző)<br>2 x 1,5 V AA (Jeladó)  |

### Szállítási tartalom

Időjárásjelző belső egység, hőmérséklet, levegő nedvesség, eső, szélsebesség és irány szenzorok, USB kábel, szoftver és használati útmutató

### Cikkszám Termék

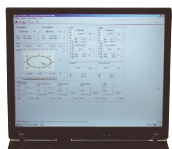
K-PCE-FWS 20 Időjárás állomás

### Kiegészítők

K-CAL-LCA ISO kalibráció szélsebesség

K-CAL-RF ISO kalibráció hőmérséklet, nedvességmérő

K-CAL-THB ISO kalibráció barométer



## Watchdog

Időjárás állomás szélerősséghez és szélirányhoz, hőmérséklethez, páratartalomhoz, és esőmennyiséghez.

A Watchdog időjárás állomás az időjárás adatainak hosszú távú rögzítésére lett tervezve. Szélerősséghez és szélirányhoz, hőmérséklethez, páratartalomhoz, és esőmennyiséghez való szenzorral van kiszállítva. Ezen kívül leolvashatja a kijelzőről a harmatpontot és a szélhűtést (a szél emberi test által érzett hőmérséklete). Megvan a lehetősége, további 6 külső szenzort csatlakoztatni az időjárás állomáshoz. Az időjárás adatok hosszú távú rögzítéséhez, a készülék belső adattárolóval rendelkezik. Az adattároló megőrzi az adatokat áramszünetkor is.

- 5 paramétert mér, kiszámolja a harmatpontot és a szélhűtést
- Mobilan használható, az elemek élettartama 12 hónapra elegendő
- Választható tárolási intervallum: 1, 10, 15, 30, vagy 60 perc
- Adattároló 8800 méréshez, 30 perces intervallummal 180 napig mérhet
- EEPROM az adatok megőrzéséhez áramszünetkor is
- PC adapter valós idejű megfigyeléshez és diagnosizshoz
- LCD kijelző, előhívható a minimum és maximum érték, valamint az aktuális érték
- Oszlopra, falra, és állványra szerelhető
- Bővíthető 6 külső szenzorral



### Technikai adatok

|                              |  |
|------------------------------|--|
| Mérési tartomány / Pontosság | Szélsebesség: 0 ... 281 km/h, ±5 %<br>Szélirány: 0 ... 360 °, ±7 °                             |
|                              | Hőmérséklet: -20 ... +70 °C, ±0,6 °C<br>relatív levegő nedvesség: 20 ... 100 % r.F., ±3 % r.F. |
|                              | Eső mennyiség: - - -   |
| Számított értékek            | Harmatpont, szélhűtés  |
| Adatrögzítés                 | 8800 adat  |
| Mintavételi idő              | : 1, 10, 15, 30 vagy 60 percnként<br>30 perctől 180 napig                                      |
| Csatlakozás                  | RS-232   |
| Külső egységek száma:        | Akár 6 is csatlakoztatható   |
| Üzemi hőmérséklet            | -20 ... +70 °C   |
| Kijelző                      | grafikus LCD   |
| Ház                          | Műanyag (ABS)  |
| Méret                        | 300 x 215 x 300 mm (LxBxH)   |
| Súly                         | 2900 g   |
| Tápellátás                   | 4 x 1,5 V AA   |
| Elem élettartam              | 12 hónap   |

Fontos! Az időjárás állomás adatkábel és szoftver nélkül szállított!

### Szállítási tartalom

Időjárás állomás 5 érzékélővel, használati útmutató

### Cikkszám Termék

K-WD-2700 Időjárás állomás Watchdog

### Kiegészítők

K-WD-SPEC Professzionális szoftver RS-232 adatkábel

K-WD-3660-7525 m adatkábel a közvetlen PC csatlakozás hoz (RS-232)

K-STAT Alumínium állvány

K-RS232-USB Adapter RS-232 -USB

## Szenzorok a Watchdog állomáshoz

Külső érzékelők különböző paraméterekkel a Watchdog mérőhöz

Az időjárás állomás minden bemenetét lehet programozni a szenzoroknak megfelelően. Ha az érzékelő nincs megfelelően csatlakoztatva, akkor "érzékelő hiba" jelzés lesz látható a belső egység kijelzőjén.

### Talaj hőmérséklet érzékelő

- Tartomány: -30 ... +100 °C
- Pontosság: ±0,6 °C
- Hosszúság: 1,8 m vagy 6,1 m



### Nap sugárzás érzékelő

- Tartomány: 1 ... 1250 W/m<sup>2</sup>
- Pontosság: ±5 %
- Hosszúság: 1,8 m



### PAR szenzor

Fotoszintetikus aktív sugárzás (PAR) mérő érzékelő

- Tartomány: 0 ... 2500 μmol/m<sup>2</sup>/s
- Pontosság: ±5 %
- Hosszúság: 1,8 m



### Talajnedvesség érzékelő

- Tartomány: 0 ... 100 %
- Pontosság: ±2 %
- Hosszúság: 1,8 m



### Levegő nedvesség érzékelő,

- légnymomás mérésel
- Tartomány: 660 ... 810 mmHg (880 ... 1080 mbar)
- Pontosság: ±1,3 mmHg (±1,8 mbar)
- Hosszúság: 30 cm



Szabványos bemeneti jel csatlakozó kábel a hagyományos kábelekhöz

- Bemeneti tartomány: 0 ... 2,5 V vagy 4 ... 20 mA
- Hossz: 1,8 m



Hosszabító kábel: 4,3 m



### Cikkszám Termék

- K-WD-3667-06 Talaj hőmérséklet érzékelő, kábel: 1,8 m
- K-WD-3667-20 Talaj hőmérséklet érzékelő, kábel: 6,1 m
- K-WD-3670 Sugárzás érzékelő
- K-WD-3668 PAR-szenzor
- K-WD-6450 Talaj nedvesség érzékelő
- K-WD-3671 Légnyomás szenzor (barométer)
- K-WD-3673 Bemeneti kábel 0 ... 2,5 V.-hez
- K-WD-3674 Bemeneti kábel 4 ... 20 mA.-hez
- K-WD-3664 Hosszabító kábel 4,3 m