

PCE-CT 24

Rétegvastagságmérő mágnesezhető anyagokhoz.

Ezzel a műszerrel pillanatok alatt megállapíthatjuk a lakkozás, fényezés vastagságát, kiszűrni az esetleges glettelési munkákat. Kiválóan használható az autó kereskedésekben ahol gyorsan kell megállapítani a gépkocsik állapotát.

- Könnyű
- Könnyen tisztítható, beépített mérőszonda
- Kézreálló pisztolyforma
- Egyszerű használat
- Háttérvilágítás
- LCD kijelző
- Kalibráló funkció
- Automata kikapcsolás
- Táská



Technikai adatok

Méréstartomány	0 ... 1000 µm
Felbontás	1 µm
Pontosság	±7 digits <200 µm ±3 % ±4 digits >200 µm
Kijelző	Háttérvilágításos LCD
Üzemi hőmérséklet	0 ... +50 °C
Ellátás	9 V
Méret	148 x 105 x 42 mm
Súly	120 g



Szállítási tartalom

Rétegvastagságmérő PCE-CT 24, elemek, használati útmutató

Cikkszám Termék

K-PCE-CT 24 Rétegvastagságmérő PCE-CT 24



PCE-CT 26

Vizsgálókészülék a kábeles szonda segítségével rögzíti a festékvastagságot a fémes felületen.

A rétegvastagságmérő gyorsan megállapítja a festék állapotát a fémes alapon, pl. az autópárban. A külső érzékelővel lehetőség van belső üregekben történő mérésre is. A művelet nagyon egyszerű: kapcsoljuk be a készüléket, helyezzük a szondát az üregbe, majd a kijelzőn látható a mért érték. A mérő segít felismerni, még a nagyon jól megmunkált, festett felületen is a károsodást.

- 50cm kábel
- Könnyű kezelés
- LCD kijelző
- Nullpont állítás
- Automatikus kikapcsolás
- RS 232 csatlakozás
- Szoftver és RS 232 kábel: opciós
- ISO kalibrálás: opciós



Technikai adatok

Méréstartomány	0 ... 2000 µm
Felbontás	0,1 µm 0,0 ... 99,9 µm 1 µm 100 ... 2000 µm
Pontosság	±2 % vagy ±2,5 µm
Kijelző	4 számjegyű, nagy LCD
Üzemi hőmérséklet	0 ... +50 °C
Ellátás	4 x 1,5 V AAA
Méret	126 x 65 x 27 mm
Súly	130 g



Szállítási tartalom

Rétegvastagságmérő PCE-CT 26, kalibrációs mintaanyag, táská, elemek, használati útmutató

Cikkszám Termék

K-PCE-CT 26 Rétegvastagságmérő PCE-CT 26

Tartozékok

K-CAL-DFT ISO kalibrációs okirat

PCE-CT 28

Kombinált vastagságmérő, mely használható lakkon, műanyagon, fémeken, és a nem fémeken.

A PCE-CT-28 egy kimagasló tudású készülék nagyon kedvező árral, a roncsolásmentes mérésekre acél / vas, és nemvas alapú fémekhez. Nagy előnye az automatikus anyagfelismerés, átkapcsolás nem szükséges. A rétegvastagságmérővel nagyon egyszerűen tudunk méréseket végezni, nagy pontosság mellett. Ideális az autópárban, ahol a mérendő felület lehet acél, vagy alumínium karosszéria.

- Méréstartomány 1250 µm-ig
- Fém és nem fém anyagoknál: vason, fémeken, alumíniumon, rézen és nemesacélon
- Nagy méréstartomány
- Precíz mérés
- Integrált szonda
- Iso kalibrálási lehetőség



Technikai adatok

Méréstartomány	0 ... 1250 µm
Felbontás	0,1 µm 0,0 ... 99,9 µm 1 µm 100 ... 1250 µm
Pontosság	±2 % vagy ±2,5 µm

Legkisebb mérési felület	6 x 6 mm
Mínimális vastagság az alapanyagánál	0,3 mm (fémes anyagnál) 0,1 mm (nem fémes anyagnál)
Kijelző	4 szegmens LCD
Üzemi hőmérséklet	0 ... +50 °C
Ellátás	4 x 1,5 V AAA
Méret	126 x 65 x 27 mm
Súly	120 g



Szállítási tartalom

Rétegvastagságmérő PCE-CT 28, kalibráló, táská, elemek, használati útmutató

Cikkszám Termék

K-PCE-CT 28 Rétegvastagságmérő PCE-CT 28

Tartozékok

K-CAL-DFT ISO kalibrációs okirat



Anyagvizsgálók

PCE-CT 30

Roncsolás mentes mérés fémes, és nem fémes anyagokon

Ez a réteg vastagságmérő egy kombinált mérőkészülék, mely roncsolás mentesen végez mérést fémes és nem fémes felületen. A menü navigáció leegyszerűsíti a paraméterek beállítását, vagy módosítását, az eszköz a praktikus és nélkülözhetetlen az ellenőrző méréseknel a gyártásban, javításban és a minőségbiztosításban.

Integrált mérőszondával rendelkezik. Pontos mérést végez a nem mágnesezhető rétegeken mint lakk, műanyag, króm, réz, cink stb, vagy a fémeken és vason, valamint a szigetelt rétegen mint a lakk, papír, gumi rézen és alumíniumon és nemesacélon.

- Nagy méréstartomány 0 ... 3,5 mm -
- Rubint mérőfej
- Az érzékelő fej megkönnyíti a mérést kerek testeken, tengelyeken, rudakon, stb.
- Optikai jelzés a hamis mérési értékeknél
- Kényelmes, egykezes használat
- Kézi vagy automatikus üzemmód



Technikai adatok

Mérési tartomány	0 ... 3500 µm vagy 0 ... 140 mils (választható)
Felbontás	0,1 µm 0,0 ... 99,9 µm 1 µm 100 ... 999 µm 0,01 mm 1,00 ... 3,50 mm
Pontosság	± (1 µm +2 %) 0 ... 1000 µm ± 3,5 % 1,00 ... 3,50 mm
Legkisebb mérési felület	10 x 10 mm
Legkisebb görbületi sugár	konvex: 5 mm konkav: 30 mm
Legkisebb vastagsága az alapanyagnak	Typ F: 0,2 mm Typ N: 0,05 mm
Kijelző	4 szegmens LCD
Üzemi hőmérséklet	0 ... +60 °C
Ellátás	9V
Méret	118 x 58 x 38 mm
Súly	150 g

Szállítási tartalom

Rétegvastagságmérő PCE-CT 30 integrált szondával, táska, elemek, használati útmutató

Cikkszám	Termék
K-PCE-CT 30	Rétegvastagságmérő PCE-CT 30

Tartozékok

K-CAL-DFT	ISO kalibrálási okirat
-----------	------------------------

DFT sorozat

Kisméretű rétegvastagságmérő

A DFT sorozattal zavarásmentes méréseket tudunk végezni acél/nem fém felületeken. A széles méréstartomány(0- 1000 µm) nélkülözhetlenné teszi a készüléket.

DFT-FE sorozat használható: nem mágnesezhető anyagok, mint a festékek, műanyag, króm, réz, cink, zománczott acél és vas stb.

DFT Combo: Vas, szigetelő bevonatok, mint a festékek, műanyagok, zománcok, papír, üveg, gumi, stb. réz, alumínium, réz és rozsdamentes acél.

- Nem szükséges kalibráció a legtöbb alkalmazás esetében
- Egyszerű kezelés, gyors eredmény
- Nagyon nagy LCD kijelző
- Fröccsenő víz ellen védett



Technikai adatok

Mérési tartomány	0 ... 1000 µm
Felbontás	1 µm
Pontosság	± (2 µm +3 %)

Legkisebb mérési felület	5 x 5 mm
Legkisebb görbület	konvex: 3 mm konkav: 50 mm
Minimális vastagság	F típus: 0,5 mm N típus: 0,05 mm
Kijelző	3 karakteres LCD
Üzemi hőmérséklet	0 ... +60 °C
Ellátás	1 x 1,5 V AAA
Méret	100 x 38 x 23 mm
Súly	70 g
Norma	ISO 2178 / 2360 / 2808 EN ISO 19840, ASTM D1186, D1400

Szállítási tartalom

Rétegvastagságmérő DFT Ferrous vagy DFT Combo (kiválasztott modelltől függően), kalibráló szabvány, táska, elemek, használati útmutató

Cikkszám	Termék
K-DFT-Ferrous	Rétegvastagságmérő (F)
K-DFT-Combo	Rétegvastagságmérő (FN)

Tartozékok

K-DFT-GT	Bőr tartó
K-CAL-DFT	ISO kalibrálási okirat



PT-FN-3

Rétegvastagságmérő FN belső szondával

A PT-FN rétegvastagság mérő egy mobil készülék, például a lakk vastagságának gyors és precíz meghatározásához. Lakkok, festékek, és galvanikus rétegek mérése vason/acélon; lakkok, festékek, eloxálások mérése nemvas fémeken és antisztatikus acélon. Egyszerűen helyezze a készüléket a mérendő felületre, és a készülék megállapítja a lakkvastagságot az integrált szenzor segítségével. Kiválóan alkalmas helyszíni mérésre durvább körülmények között, de laborban, vagy beérkező termékek ellenőrzésekor is nagyon jól használható. A készülék mentje a felhasználó számára tisztán érthető utasításokat tartalmaz az egyszerű használat érdekében.

- Minden nem mágneses réteget mér, mint például lakkok, festékek, króm, réz, cink acélon, vas, és más fémek
- Minden elektromosan izolált réteget mér, mint például lakkok, festékek, eloxálások nemvas fémeken és ausztenites acélokon
- Felismeri az anyagot, és automatikusan kiválasztja a helyes mérési eljárást
- Adattároló 10.000 mérési értékhez, statisztikai kiértékelés, értékek száma, középérték, szabványeltérés, minimum és maximum mérési érték
- Belső szenzor
- szoftverrel és RS-232 adapter kábellel



PT-FN-S sorozat

Rétegvastagságmérő FN-S külső érzékelővel

Rétegvastagság mérő vas és nemvas alapú fémekhez külső szondával, különösen előnyös kis részek mérésére. További előnye a grafikus kijelző, a magas felbontás, és a magas pontosság.

A PF-FN sorozat három kivitelezésben kiszállítható:

- Basic: nagy háttér világításos kijelző, automatikus nullpont kiegyenlítés, előkalibrált
- Standard: statisztika funkció minimum, maximum, és középértékhez; szabványeltérés, 250 mérési érték tárolása, Hi / Low riasztás, IR csatlakozás
- Memória: adattároló 10.000 mérési értékhez 200 jegyzékben, aljegyzékek összeállíthatók, dátum és idő funkció, RS-232 csatlakozás, német szoftverrel (PosiSoft) és RS-232 adatkábellel van kiszállítva



PT-200

Rétegvastagság / lakkvastagság vagy festékvastagság mérése nem fémes alapon (fa, beton, műanyag)

A lakk vastagságának mérésére tervezték a készüléket nem fémes alapon (pl.: fa, műanyag, beton). Ultrahang segítségével méri a festék vastagságát fán és építőanyagokon. Festékvastagságon kívül epoxid gyantaréteget és kemény gél réteget is mérhetünk vele. Belső tárolóval rendelkezik az eszköz, aminek köszönhetően akár 1000 mérési értéket is tárolhat. A készülékben található USB adapternek és az opciós szoftver kitenek köszönhetően az adatokat PC-re vagy laptopra viheti.

- Mérés nem fémes alapon
- akár 1000 értéket tárolhat a készülékben
- USB adapter és PC csatlakozás
- A kijelző folyamatosan aktualizálódik
- Grafikus LCD kijelző, jól olvasható
- Kármentes mérés
- Opciósan kapható szoftver-kit (ez tartalmazza az adatkábelt)
- ISO laborcalibrálási bizonyítvány opciósan megrendelhető
- Robusztus burkolat



Technikai adatok	
Mérési tartomány	0 ... 1500 µm
Felbontás	1 µm 0 ... 50 µm, 2 µm 50 ... 1500 µm
Pontosság	± 1 µm +1 % 50 µm ± 2 µm + 1% 50 µm
Legkisebb mérési felület	5 x 5 mm
Legkisebb görbület	konvex. 3 mm; konkav: 50 mm
Minimális vastagság	F típus: 0,5 mm N típus: 0,05 mm
Adattárolás	100 adat
Csatlakozás	RS-232
Statisztika	Min, Max, Középérték és szórás
Kijelző	Megvilágított LCD
Üzemi hőmérséklet	0 ... +50 °C
Ellátás	2 x 1,5 V AA
Méret	147 x 61 x 25 mm
Súly	170 g
Norma	ISO 2178 / 2360 / 2808 EN ISO 19840, ASTM D1186, D1400

Szállítási tartalom
Rétegvastagságmérő PT-FN-3, kalibráló klt., kalibrálási okirat (NIST), szoftver, RS-232 adatkábel, elemek, tartó és használati útmutató

Cikkszám	Termék
K-PT-FN-3	Rétegvastagságmérő belső szondával, adattárolás és szoftver

Tartozékok	
K-RS232-USB	Adapter RS-232-USB
K-CAL-DFT	ISO kalibrálási okirat

Technikai adatok	
Mérési tartomány	0 ... 1500 µm
Felbontás	1 µm 0 ... 50 µm, 2 µm 50 ... 1500 µm
Pontosság	± 1 µm +1 % 50 µm.-ig ± 2 µm + 1% 50 µm.-től
Legkisebb mérési felület	5 x 5 mm
Legkisebb görbület	konvex. 3 mm; konkav: 50 mm
Minimális vastagság	F típus: 0,5 mm N típus: 0,05 mm
Adattárolás	modelltől függően
Csatlakozás	RS-232
Statisztika	Standard és Memory esetében
Kijelző	Megvilágított LCD
Üzemi hőmérséklet	0 ... +50 °C
Ellátás	2 x 1,5 V AA
Méret	147 x 61 x 25 mm Ø 14,3 x 29 mm
Súly	170 g
Norma	ISO 2178 / 2360 / 2808 EN ISO 19840, ASTM D1186, D1400

Szállítási tartalom
Rétegvastagságmérő PT-FN-Sx (Basic, Standard vagy Memory), kalibráló klt., kalibrálási okirat (NIST), elemek, tartó és használati útmutató szoftver

Cikkszám	Termék
K-PT-FN-S1	Rétegvastagságmérő Basic
K-PT-FN-S2	Rétegvastagságmérő Standard
K-PT-FN-S3	Rétegvastagságmérő Memory

Tartozékok	
K-RS232-USB	Adapter RS-232-USB
K-CAL-DFT	ISO kalibrálási okirat

Egyéb külső speciális szondák kérésre

Technikai adatok	
Mérési tartomány	25 ... 1000 µm
Felbontás	2 µm
Pontosság	± 2 µm +3 %
Legkisebb mérési felület	10 x 10 mm
Legkisebb görbület	konvex. 10 mm; konkav: 100 mm
Minimális vastagság	-
Adattárolás	1000 adat
Csatlakozás	RS-232 vagy IR
Statisztika	igen
Kijelző	Megvilágított LCD
Üzemi hőmérséklet	0 ... +50 °C
Ellátás	2 x 1,5 V AA
Méret	137 x 61 x 25 mm szonda: Ø 10
Súly	170 g
Norma	ASTM-D6132

Szállítási tartalom
Rétegvastagságmérő PT-200 külső szondával, kalibráló klt., paszta, elemek, táska és használati útmutató

Cikkszám	Termék
K-PT-200	Rétegvastagságmérő

Tartozékok	
K-PT-200-SW	Szoftver: PosiSoft, RS-232 kábel
K-RS232-USB	Adapter RS-232-USB
K-CAL-DFT	ISO kalibrálási okirat

Anyagvizsgálók

PCE-TG 50

Ultragangos anyagvastagság mérő 1,0 - 200 mm-es méréstartományal

A PCE-TG 50 egy kompakt anyagvastagság mérő fémekhez, üveghez, és homogén műanyagokhoz. Külső ultrahangos szondával működik, ami ultrahang hullámokat vezet a vizsgálandó anyagba. A különböző anyagok különböző sebességgel vezetik a hangot, ezért kiválaszthatja az ultrahang sebességét. A készülék kezelése nagyon egyszerű, 7 nyomógomb segítségével történik. Az integrált kalibráló blokk segítségével további költségek nélkül, helyben kalibrálhatja az eszközt. Minden mérési értéket PC-re vihet, és elemezhet az opcionálisan kapható szoftverrel. A szoftver segítséget nyújt az adatok Microsoft Excelbe történő exportálásában. ISO kalibrálási bizonyítvány opcionálisan kapható az eszközhöz.

- Szoftver és adapter kábel (opcionális)
- Beállítható hangsebesség (különböző anyagokhoz)
- 1,0 - 200,00 mm-ig mér vastagságot
- Az elemek élettartama kb. 250 óra
- Integrált acéltömb a kalibráláshoz
- Szállítótáska a kiszállítási csomagban



Technikai adatok

Méréstartomány acél	1,0 ... 200,00 mm
Felbontás	0,1 mm
Pontosság	±0,5 % ±0,1 mm
Mérőfej	5 MHz
Felületi hőmérséklet	-20 ... +45 °C
Kalibrálás	5,0 mm integrált acéltömb
Kijelzési módok	mm / inch
Mérési intervallum	2 mérés / s
Sebesség	500 ... 9000 m/s
Sebességfelbontás	1 m/s
Kijelző	LCD
Adattárolás	-
Adatkimenet	RS-232
Szoftver	opcionális
Ellátás	4 x 1,5 V AAA
Elemek élettartalma	kb. 250 h
Méret	120 x 61 x 30 mm
Súly	165 g

Szállítási tartalom

Anyagvizsgáló PCE-TG 50, mérőfej (5 MHz), elemek, paszta, használati útmutató és hordtáska

Cikkszám Termék

K-PCE-TG 50 Anyagvizsgáló

Tartozék

K-SOFTP-AZ Szoftver-RS-232 kábel
K-RS232-USB Adapter RS232-USB
K-CAL-TG ISO kalibrálási okirat
K-TT-GEL Paszta 120 ml
K-PCE-TG-HTMérőfej magas hőmérsékletre
K-PCE-TG-MTEgyedi mérőfej(kis kivitel)

PCE-TG100, PCE-TG110, PCE-TG120 & PCE-TG130

Anyagvastagság mérő különböző felhasználásokra (fém, műanyag, üveg, és más homogén anyagok mérése)

A PCE-TG sorozat készülékei nagyon kényelmesen használható anyagvastagság mérők. Kármentesen, ultrahanggal méri az acél, öntöttvas, alumínium, üveg, kerámia, és műanyagok vastagságát. Méréstartománya acélban 0,8 - 225 mm. Különböző alkalmazási területekhez speciális kivitelezések állnak rendelkezésre különböző frekvenciával és átmérővel. Minden vizsgálfőjet automatikusan felismer és vezérel.

- Anyag, hangsebesség, meghatározás
- Magas pontosság falvastagság megállapításakor is
- Könnyű, kézhezálló, és egyszerűen használható
- Nagy, háttérvilágításos LCD kijelző
- Elemek állapotának kijelzése
- 250 óra üzemidő, háttérvilágítással 30 óra
- Kopásálló mérőfej
- Gyors mérőfej csere dugós csatlakozás segítségével
- Mérőfej 1,6 m kábelen, integrált csatlakozókábel
- Komplettszereltség: mérőfej, műanyag szállító táska, derékszíj, elemek

Válassza ki a megfelelő modellt:

PCE-TG100: Anyagvastagság mérő normál mérőfejjel

PCE-TG110: Anyagvastagság mérő magas hőmérsékleti mérőfejjel

PCE-TG120: Anyagvastagság mérő kis méretű fejjel

PCE-TG130: Anyagvastagság mérő nagy csillapítású anyagokhoz



Technikai adatok

	PCE-TG100	PCE-TG110	PCE-TG120	PCE-TG130
Alkalmazási terület	Általános mérőfej acélhoz, nem vasanyaghoz, alumínium, műanyagok, kerámia, üveg	Magas hőtűrésű mérőfej acélhoz, nem vas fémek, alumínium, műanyagok, kerámia, üveg	Egyedi mérőfej(kicsi), nem vasanyaghoz, alumínium, műanyagok, kerámia, kis üveg élek	Mérőfej nagy csillapítású anyagokhoz,pl: öntött vas, műanyag stb.
Méréstartomány acélban	0,8 ... 225 mm	2,5 ... 200 mm	1 ... 30 mm	3 ... 225 mm
Felbontás	0,1 mm	0,1 mm	0,1 mm	0,1 mm
Pontosság	±0,1 mm	±0,1 mm	±0,1 mm	±0,1 mm
Frekvencia	5 MHz	5 MHz	5 MHz	2,5 MHz
Felületi hőmérséklet	-10 ... +50 °C	-10 ... +400 °C	0 ... +50 °C	-10 ... +50 °C
Mérési felület átm.	10 mm	12 mm	7 mm	12 mm
Érzékelő	egyenes	egyenes	jobbos	jobbos
Sebesség		500 ... 9999 m/s, állítható 1 m/s lépésekben		
Kijelző		LCD, 4 szegmens, háttérvilágításos		
Automatikus kikapcsolás		5 perc után		
Elemkijelzés		igen		
Üzemi hőmérséklet		-10 ... +50 °C		
Üzemi nedvesség		20 ... 90% r.F.		
Méret		124 x 67 x 30 mm		
Súly		240 g		

Szállítási tartalom

Anyagvizsgáló PCE-TG, mérőfej, elemek, gél, használati útmutató és hordtáska

Cikkszám Termék

K-PCE-TG100 Anyagvastagság mérő normál mérőfejjel
K-PCE-TG110 Anyagvastagság mérő magas hőmérsékletre
K-PCE-TG120 Anyagvastagság mérő kis méretű mérőfejjel
K-PCE-TG130 Anyagvastagság mérő nagy csillapítású anyagokhoz

Tartozék

K-PCE-TG-ST Standar mérőfej
K-PCE-TG-HT Magas hőmérsékletre mérőfej
K-PCE-TG-MT Kis méretű mérőfej
K-PCE-TG-HD Nagy csillapítású anyagokhoz mérőfej
K-TT-GEL Gél 120 ml
K-CAL-TG ISO kalibrálási okirat

PCE-TG 200

Kompakt anyag vastagságmérő minden fémhez, üveghez és homogén műanyagokhoz, adattárolóval

Ultrahangos szondával rendelkezik, ezzel állapítja meg az anyagok vastagságát.

Különbféle anyagokhoz különböző hangtartomány tartozik, ezért a kezelőnek magának kell beállítani a megfelelő sebességet a vizsgálandó anyaghoz.

Másodpercen belül megállapítja az anyagok vastagságát. Adattárolásra alkalmas. (4000 érték)

Opcióként ISO kalibrálási bizonylat rendelhető.

- Tárolás 4000 értékig
- Szoftver és adatkabel
- Falvastagság mérés 0,8-200,00 mm
- Nagy elem élettartam
- Hátsó megvilágítás



Technikai adatok

Méréstartomány acél	0,80 ... 220,00 mm
Felbontás	0,01 mm
Pontosság	±0,04 mm (<100 mm) ±0,3 % (>100 mm)
Mérőfej	5 MHz
Felületi hőmérséklet	-20 ... +60 °C
Kalibrálás	integrált acéltömb
Kijelzési módok	mm / inch
Mérési intervallum	4 mérés/ s
Sebesség	1000 ... 9999 m/s
Sebességfelbontás	1 m/s
Kijelző	LCD
Adattárolás	4000 adat
Csatlakozás	RS-232
Ellátás	2 x 1,5 V AAA
Elem élettartam	250 h
Méret	108 x 61 x 28 mm
Súly	230 g

Szállítási tartalom

Anyagvastagság mérő PCE-TG 200, mérőfej (5 MHz), szoftver, RS-232 adatkabel, elemek, paszta, használati útmutató és hordtáska

Cikkszám Termék

K-PCE-TG 200 Anyagvastagság mérő

Tartozék

K-CAL-TG ISO kalibrálási okirat
K-TT-GEL Tartalék paszta
K-RS232-USB Adapter RS232-USB

PCE-TG 250

Anyagvastagság mérő beállítható hangsebességgel, rétegek kompenzálása

A PCE-TG 250 anyagvastagság mérő egy kézhezállító, és egyszerűen kezelhető mérőkészülék, ami egy rétegzett felület vastagságát önállóan megméri ultrahang segítségével. A beállítható hangsebességnek köszönhetően, kiválóan alkalmas olyan anyagok vizsgálatára, mint acél, alumínium, üveg, és homogén műanyagok. Tehát ezzel az anyagvastagság mérővel tartályok, csövek, és más falvastagságokat vizsgálhat, amelyek valamilyen anyaggal le vannak fedve.

- Rétegeken keresztül mér
- 500 mérési érték tárolása, 5 fájlra felosztható, előhívható a kijelzőre
- Két szabadon választott határ közötti mérés
- Hangsebesség beállítható
- Falvastagság mérése 1 - 250,00 mm
- Egy és kétpontos kalibrálás



Technikai adatok

Méréstartomány	1,00 ... 250,00 mm (acél) 2,50 ... 20,00 mm
Felbontás	0,01 mm (<100 mm) 0,1 mm (>100 mm)
Pontosság	±0,01 mm
Mérőfej	5 MHz
Felületi hőmérséklet	-20 ... +60 °C
Kalibrálás	4,0 mm integrált acéltömb
Kijelzési módok	mm / inch
Sebesség	1000 ... 9999 m/s
Sebességfelbontás	1 m/s
Kijelző	Grafikus, 128 x 64 Pixel
Adattárolás	500 (5 x 100) adat
Ellátás	2 x 1,5 V AAA
Méret	149 x 73 x 32 mm
Súly	350 g

Szállítási tartalom

Anyagvastagság mérő PCE-TG 250, mérőfej (5 MHz), paszta, elemek, használati útmutató és hordtáska

Cikkszám Termék

K-PCE-TG 250 Anyagvastagság mérő

Tartozék

K-CAL-TG ISO kalibrálási okirat
K-TT-GEL Tartalék paszta



PCE-UTG-ME

Anyagvastagság mérő többszörös visszhanggal és a bevonat figyelembe vételével

Az anyagvastagság mérő érzékenysége beállítható, így például polietilén bevonatú acélcövek anyagvastagságát, anyagerősségét is megvizsgálhatja. Az ultrahang már gyenge, a műanyag és az acél közötti határregről is visszaverődik. A mérési hibákat a beállítható érzékenységgel tudja kiküszöbölni, így a hátsó rétegek vastagságát is mérheti.

- Többszörös visszhang: a rétegek figyelembe vételével
- Kiválasztható érzékenység a vizsgált anyaghoz
- Adattároló 10.000 értékhez
- USB és infravörös csatlakozás a tárolt mérési adatok átviteléhez
- Hangsebesség beállítható
- Falvastagságot mér: 2,5 - 125,00 mm



Technikai adatok

Méréstartomány	2,50 ... 125,00 mm (nincs visszhang) 2,50 ... 60,00 mm (több visszhang)
Felbontás	0,01 mm
Pontosság	±0,03 mm
Mérőfej	5 MHz
Felületi hőmérséklet	-10 ... +50 °C
Kalibrálás	külső acéltömb (opción)
Kijelzési módok	mm / inch
Sebesség	1250 ... 9999 m/s
Sebességfelbontás	1 m/s
Kijelző	Grafikus
Adattárolás	10.000 adat
Csatlakozás	USB / Infra
Ellátás	3 x 1,5 V AAA
Méret	146 x 64 x 31 mm
Súly	165 g

Szállítási tartalom

Anyagvastagság mérő PCE-UTG-ME, mérőfej (5 MHz), paszta, elemek, NIST kalibrálás, használati útmutató és tásk

Cikkszám Termék

K-PCE-UTG-ME Anyagvastagság mérő

Tartozék

K-SOFT-UTG-ME Szoftver adatkabel
K-KB-UTG-ME Kalibrálás 4 lépcsős
K-CAL-TG ISO kalibrálási okirat
K-TT-GEL Tartalék paszta



Anyagvizsgálók

PCE-1000

Hordozható keménységmérő, gyorsan és nagyon pontosan állapítja meg a keménységet a fémes anyagoknál

A keménység mérővel meghatározhatja a következő paramétereket: Rockwell B & C, Vickers HV, Brinell HB, Shore HS Leeb és Hl. A kompakt méret és az akkumulátor biztosítja az egyszerű kezelést.

A digitális kijelző megmutat minden funkciót, így könnyű, gyors leolvasás lehetséges.

- Helytakarékos
- Integrált ütőmű
- Nagy méréstartomány
- Nagy pontosság
- Mérés minden helyzetben
- Automatikus kikapcsolás
- Akkumulátor töltővel szállítva
- Sok adapter, tartozék



Technikai adatok

Egység	HRC	HRB	HB	HV	HSD
Acél/ öntöttvas	20 ... 68	60 ... 100	80 ... 647	80 ... 940	32 ... 99
Szerszámacél	20 ... 67	---	---	80 ... 898	---
Nemesacél	20 ... 62	46 ... 101	85 ... 655	85 ... 802	---
Öntöttvas	---	---	93 ... 334	---	---
Gömbgrafitos vasöntvény	---	---	---	131 ... 387	---
---	---	---	---	---	---
Ötött alumínium	---	---	30 ... 159	---	---
Sárgaréz	---	14 ... 95	40 ... 173	---	---
Bronz	---	---	60 ... 290	---	---
Réz	---	---	45 ... 315	---	---

Keménységi skála HL, HRC, HRB, HB, HV, HSD

Anyag típusú (állítható)



STEEL (Acél)
CWT. STEEL (Szerszámacél)
STAIN. STEEL (Nemesacél)
GC. IRON (Öntöttvas)
NC. IRON (Gömbgrafitos vasöntvény)
C. ALUMIN (Ötött alumínium)
BRASS (Sárgaréz)
BRONZ (Bronz)
COPPER (Réz)

Pontosság	±6 HL HL.-nél = 800 (0,8 %)
Ütőmű	Typ D (integrált)
Keménység max.	940 HV
Munkadarab sugara (konvex / konkáv)	Rmin = 30 mm (tartozékkal 10 mm)
A munkadarab minimális súlya	5 kg alátét nélkül, 2 ... 5 kg alátéttel, 50g ... 2 kg tömegű darabokat pasztával stabil asztalra
A munkadarab minimális vastagsága	3 mm pasztával
Minimális keménység mélység	0,8 mm
Csatlakozás	---
Adatrögzítés	---
Ellátás	tölthető akku DC 9V-Block
A munkadarab maximális hőmérséklete	+120 °C
Méret	100 x 60 x 33 mm
Súly	150 g

Szállítási tartalom

Keménységmérő PCE-1000, feszítő stift, vizsgálati egység, töltő, akkumulátor, tisztító kefe, használati útmutató és hordtáska

Cikkszám	Termék
K-PCE-1000	Keménységmérő PCE-1000

Tartozékok

K-CAL-IMPACT ISO kalibrálási okirat

PCE-2000 & PCE-2000DL

Keménységmérő fémekhez, külső szondával és RS-232 csatlakozással

A PCE-2000 (D ütéstípus) és PCE-2000 (DL ütéstípus) hordozható keménységmérők fémek keménységének gyors vizsgálatához. A keménységmérő meghatározza a B & C Rockwell paramétert, a Vickers keménységet (HV), a Brinell keménységet (HB), a Shore keménységet (HS), és a Leeb keménységet (HL). A külső kijelzőnek köszönhetően minden funkció és mérési hiba ki van zárva. A keménységmérő statiszika funkcióval, egy belső adattárolóval, és PC vagy laptop csatlakozással rendelkezik (opciós szoftver és PC kábel).

- Minden szokásos keménységi paramétert mér
- Külső ütőmű 1,5 m kábellel
- PCE-2000 DL speciális ütéstípussal a nehezen elérhető helyekhez
- Magas pontosság
- Minden pozícióban lehetséges a mérés
- RS-232 csatlakozás az adatátvitelhez
- Belső adattároló
- Opciós szoftver és adatkábel



PCE-2000DL PCE-2000

Technikai adatok

Egység	HRC	HRB	HB	HV	HSD
Acél/ öntöttvas	20 ... 68	60 ... 100	80 ... 647	80 ... 940	32 ... 99
Szerszámacél	20 ... 67	---	---	80 ... 898	---
Nemesacél	20 ... 62	46 ... 101	85 ... 655	85 ... 802	---
Öntöttvas	---	---	93 ... 334	---	---
Gömb grafitos vasöntvény	---	---	---	131 ... 387	---
Ötött alumínium	---	---	30 ... 159	---	---
Sárgaréz	---	14 ... 95	40 ... 173	---	---
Bronz	---	---	60 ... 290	---	---
Réz	---	---	45 ... 315	---	---

Keménységi skála HL, HRC, HRB, HB, HV, HSD

Anyag típusú (állítható)

STEEL (Acél) •
PCE-2000DL csak acél vagy szersz.ac. CWT. STEEL (Szerszámacél) •
STAIN. STEEL (Nemesacél)
GC. IRON (Öntöttvas)
NC. IRON (Gömbgrafitos vasöntvény)
C. ALUMIN (Alumínium öntvény)
BRASS (Sárgaréz)
BRONZ (Bronz)
COPPER (Réz)

Pontosság	±4 HL HL = 800 (±1,0 %) -nál
Ütőmű	PCE-2000: D típus, PCE-2000DL: Typ DL
Keménység max.	940 HV
Munkadarab sugara (konvex / konkáv)	Rmin = 30 mm (tartozék 10 mm)
A munkadarab minimális súlya	5 kg alátét nélkül, 2 ... 5 kg alátéttel, 50 g ... 2 kg alátét+ paszta
A munkadarab minimális vastagsága	3 mm mit pasztával
Minimális keménység mélység	0,8 mm
Csatlakozás	RS-232
Adatrögzítés	1250 csoport (adat, dátum...)
Ellátás	2 x 1,5 V AAA Elemek
A munkadarab maximális hőmérséklete	+120 °C
Méret	108 x 62 x 25 mm
Súly	180 g

Szállítási tartalom

Keménységmérő PCE-2000 vagy PCE-2000DL, szenzor 1,5 m kábellel, tisztító kefe, paszta, tesztanyag, használati útmutató és hordtáska

Cikkszám	Termék
K-PCE-2000	Keménységmérő PCE-2000
K-PCE-2000DL	Keménységmérő PCE-2000 DL

Tartozékok

K-PCE-2000-Soft Szoftver az adatátvitelhez ,RS-232 kábel
K-PCE-2000-SKD Tartalék ütőmű Typ D
K-PCE-2000-SKDL Tartalék ütőközmérő Typ DL
K-CAL-IMPACT ISO kalibrálási okirat

PCE-2500

Keménységmérő adattárolással, USB csatlakozás, opciós szoftver és adatkábel

Keménységmérő adattárolóval, USB adapterrel, opciós szoftverrel és adatkábel

A PCE-2500 egy hordozható keménységmérő, amit gyerekjáték használni. Golyóstoll méretű, így akár egy kabátzsebben is elfér. A kompakt méretnek és az akkus üzemelésnek köszönhetően egy alacsony költségű, és egyszerűen kivitelezhető vizsgálatot végezhet. Ezáltal a vizsgálókészülék kiválóan alkalmas fémek rendszeres, mobil vizsgálatára, ahol gyors és precíz mérés szükséges. A keménységmérő belső adattárolóval rendelkezik 1250 mérési értékhez, továbbá van egy USB csatlakozása a gyors adatátvitelhez PC-re vagy laptopra.

- Minden szokásos keménységi paramétert mér
- Magas pontosság
- Azonnali kijelzés a nagy LCD kijelzőn
- Minden pozícióban lehetséges a mérés
- Belső adattároló (1250 mérési értékhez)
- Szoftver és adatkábel
- Minden funkció és mérési paraméter kijelzése
- Újratölthető lítium akku
- USB csatlakozás az adatátvitelhez



Technikai adatok

Mérési tartomány	lásd PCE-2000
Anyagok	lásd PCE-2000
Keménység max.	940 HV
Pontosság	±0,5 % HL-nél = 800
Ütőmű	Typ D
Munkadarab sugara (konvex / konkáv)	Rmin = 30 mm (tartozék 10 mm)
A munkadarab legkisebb súlya	2 kg alap, 50 g pasztával
A munkadarab legkisebb vastagsága	3 mm pasztával
Minimális keménység mélység	0,8 mm
Csatlakozás	USB
Adatrögzítés	1250 adat
Ellátás	Lithium ion akku
A munkadarab maximális hőmérséklete	+120 °C
Méret	158 x 41 x 26 mm
Súly	120 g

Szállítási tartalom

Keménységmérő PCE-2500, szoftver, USB kábel, töltő, tesztanyag, használati útmutató

Cikkszám	Termék
K-PCE-2500	Keménységmérő PCE-2500

Tartozékok

K-CAL-IMPACT ISO kalibrálási okirat

PCE-2800

Keménységmérő beépített nyomtatóval, adattárolás és szakítószilárdság kijelzéssel

A PCE-2800 keménységmérő integrált nyomtatóval egy hordozható mérőkészülék, ami rögtön a helyszínen ki tudja nyomtatni a mért keménységi értéket. A keménységmérő a dinamikus Leeb-módszer szerint működik, ami a neki-ütőkész és visszapatattan összehasonlításán alapuló mérési módszer. A keménységi értéken kívül, a készülék kijelzi a szakítószilárdságot N/mm²-ben.

- Integrált nyomtató
- Szakítószilárdság közvetlen kijelzése
- Nagy LCD kijelző
- Minden funkció és mérési paraméter kijelzése
- Felhasználóbarát értékelő szoftver
- Minden pozícióban lehetséges a mérés
- Nagy méréstartomány
- Szoftver és adatkábel a kiszállítási csomagban
- USB csatlakozás az adatátvitelhez
- Minden fém anyaghoz



Technikai adatok

Mérési tartomány	lásd PCE-2000
Anyagok	lásd PCE-2000
Keménység max.	940 HV
Reprodukálhatóság	±6 HLD
Ütőmű	D típus
Szakítószilárdság	374 ... 2652 N/mm ² (anyagtól függően)
Munkadarab sugara (konvex/ konkáv)	Rmin = 30 mm (tartozék 10 mm)
Munkadarab legkisebb súlya	2 kg , 50 g pasztával
Legkisebb vastagság	3 mm pasztával
Minimális keménység mélység	0,8 mm
Csatlakozás	USB
Adatrögzítés	100 adat
Ellátás	6 V Ni-Mh Akku
Üzemi hőmérséklet	-10 ... +50 °C
Méret	212 x 80 x 32 mm
Súly	650 g

Szállítási tartalom

Keménységmérő PCE-2800, akku, töltő, szoftver, adatkábel, tesztanyag, nyomtatópár, használati útmutató

Cikkszám	Termék
K-PCE-2800	Keménységmérő

Tartozékok

K-CAL-IMPACT ISO kalibrálási okirat

PCE-2900

Keménységmérő, kényelmes a használata a nagy érintőképernyőnek köszönhetően

A keménységmérő megállapítja a Rockwell, Vickers, Brinell-, és Shore keménységet, valamint a szakítószilárdságot a készüléken tárolt átszámító táblázat segítségével. A keménységvizsgálónak egy világos és nagy LCD érintőképernyője van (240 x 320 pixel), ami megkönnyíti a mérési érték leolvasását rossz fényviszonyoknál, és nehezen megközelíthető helyeken. A készülék egy belső adattárolóval rendelkezik (800 mérési érték számára), az adatokat az infravörös adapterrel a kiszállítási csomagban található nyomtatóra küldheti.

- Nagy, világos LCD érintőképernyő
- Infravörös nyomtató a kiszállítási csomagban
- Szakítószilárdság közvetlen kijelzése
- Utészálló ABS-műanyag burkolat
- Mérés minden pozícióban lehetséges
- Nagy méréstartomány
- Keménységi skála (HRC, HRB, HV, HB, HS, Mpa)
- Minden fém anyaghoz



Technikai adatok

Mérési tartomány	lásd PCE-2000
Anyagok	lásd PCE-2000
Keménység max.	940 HV
Reprodukálhatóság	±6 HLD
Ütőmű	D típus
Szakítószilárdság	374 ... 2652 N/mm ² (anyagtól függően)
Munkadarab sugara (konvex/ konkáv)	Rmin = 30 mm (tartozék 10 mm)
Munkadarab legkisebb súlya	2 kg , 50 g pasztával
Legkisebb vastagság	3 mm pasztával
Minimális keménység mélység	0,8 mm
Csatlakozás	Infra
Adatrögzítés	800 adat
Display	240 x 320 Pixel érintőképernyő
Ellátás	3,7 V Lithium-Ion akku
Üzemi hőmérséklet	-20 ... +50 °C
Méret	180 x 90 x 30 mm
Súly	350 g

Szállítási tartalom

Keménységmérő PCE-2900, akku, töltő, nyomtató, nyomtatópapír, tesztanyag, koffer, használati útmutató

Cikkszám	Termék
K-PCE-2900	Keménységmérő külső nyomtatóval

Tartozékok

K-CAL-IMPACT ISO kalibrálási okirat

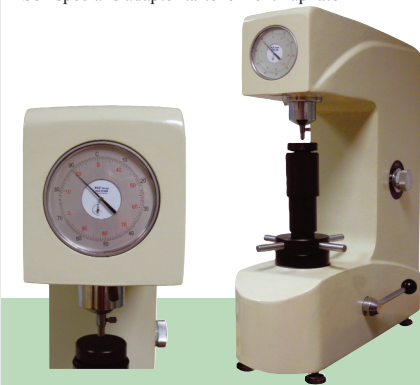
Anyagvizsgálók

PCE-HT 500

Mechanikus keménységmérő fémekhez

Asztali keménységmérő fémek keménységének pontos meghatározásához. Az anyagok HRA, HRB, és HRC Rockwell paraméterét határozza meg (pl.: acél, szénacél, nyersvas, és fémcsapágyazások). A vizsgálóerő manuálisan állítható be próba előtt egy kézi tekerő segítségével.

- Rockwell keménységet mér (A, B, C)
- Erőkifejtés csökkentése olajfékkel
- Beállítható készüléklábak
- Az eredmény magas reprodukálhatósága
- Sík és gömbölyű testek mérhetők
- Eleget tesz ISO 6508.2 és BS EN 10109-96 követelményeinek
- ISO szerint kalibrálható
- Nagyszabású alapfelszereltség
- Sok speciális adapter tartozékként kapható



Technikai adatok	
Keménységi skála	Rockwell A, B, C
Mérési tartomány	20 ... 80 HRA 20 ... 100 HRB 20 ... 80 HRC
Felbontás	0,5 HR
Pontosság	ISO 6508.2 szerint
Vizsgálóerő	98,1 N (10 kgf)
Terhelési erő (választható)	588,4 N (60 kgf) 980,7 N (100 kgf) 1471,0 N (150 kgf)
Az erő időtartama	0 ... 30 s (állítható)
Maximális tesztanyag méret	vertikálisan 190 mm horizontálisan 150 mm
Próba anyag	Minden fém lapos felülettel átmérő min. 3 mm
Kijelző	analóg mérőóra
Ellátás	---
Méret	720 x 225 x 790 mm
Súly	100 kg
Norma	ISO 6508.2 és BSEN 10109-96

Szállítási tartalom

Keménységvizsgáló PCE-HT 500, 3 x tesztanyag, 4 x behatólító test, 120° behatólító test, tárgyasztal Ø 60mm, hordozó felület Ø60 mm, koffer, használati útmutató.

Cikkszám	Termék
K-PCE-HT 500	Keménységvizsgáló

Tartozék

K-CAL-PCE-HT 5ISO kalibrálási okirat (csak az új egységénél)	
K-OTF-80	Tárgyasztal, Ø80 mm
K-OTF-150	Tárgyasztal, Ø150 mm
K-OTV-70	Tárgyasztal, Ø70 mm
K-OTV-80	Tárgyasztal, Ø80 mm

PCE-HT 550

Motorikusan üzemelő keménységvizsgáló gép fémekhez

Motorizált asztali mérőkészülék digitális kijelzővel, fémek felületének keménységének pontos vizsgálatához. Ez a Rockwell keménységmérő az anyagok HRA, HRB, és HRC paraméterét határozza meg (pl.: acél, szénacél, nyersvas, és fémcsapágyazások). A vizsgálóerő létrehozása automatikusan történik. A kívánt erőt előre beállíthatja.

- Rockwell keménységet mér (A, B, C)
- Motorikus erőltétrehozás
- Digitális kijelző
- Erőkifejtés csökkentése olajfékkel
- Beállítható készüléklábak
- Az eredmény magas reprodukálhatósága
- Eleget tesz BS EN ISO 6508, ISO 6598.2 és ASTM E18 követelményeinek
- ISO szerint kalibrálható
- Sok speciális adapter tartozékként kapható



Technikai adatok	
Keménységi skála	Rockwell A, B, C
Mérési tartomány	1 ... 100 HRA 0 ... 130 HRB 1 ... 100 HRC
Felbontás	0,1 HR
Pontosság	ISO 6508
Vizsgálóerő	98,1 N (10 kgf)
Terhelési erő (választható)	588,4 N (60 kgf) 980,7 N (100 kgf) 1471,0 N (150 kgf)
Az erő időtartama	0 ... 30 s (állítható)
Maximális tesztanyag méret	vertikálisan 190 mm horizontálisan 150 mm
Próba anyag	Minden fém lapos felülettel átmérő min. 3 mm
Kijelző	LCD, tartás funkcióval
Ellátás	230 V / 50 Hz
Méret	580 x 270 x 740 mm
Súly	100 kg
Norma	BS EN ISO 6508, ISO 6598.2, ASTM E18

Szállítási tartalom

Keménységvizsgáló PCE-HT 550, 3 x tesztanyag, 4 x behatólító test, 120° behatólító test, tárgyasztal Ø 60mm, hordozó felület Ø60 mm, koffer, használati útmutató.

Cikkszám	Termék
K-PCE-HT 550	Keménységvizsgáló

Tartozék

K-CAL-PCE-HT 5ISO kalibrálási okirat (csak az új egységénél)	
K-OTF-80	Tárgyasztal, Ø80 mm
K-OTF-150	Tárgyasztal, Ø150 mm
K-OTV-70	Tárgyasztal, Ø70 mm
K-OTV-80	Tárgyasztal, Ø80 mm

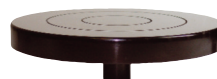
Tartozék

Tartozék a PCE-HT 500 és PCE-HT 550 keménységmérőkhöz

Lapos tárgyasztal

Sík és egyenes munkadarabok vizsgálatára szolgál, különböző átmérekben kapható

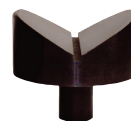
- 80 és 150 mm átmérővel kapható



Vájatos tárgyasztal

Gömbölyű munkadarabok felvételéhez szolgál, a vajat segítségével pontosan kiegyensúlyozhatja a mérendő tárgyat

- 70 és 80 mm átmérővel kapható



Cikkszám	Termék
K-OTF-80	Tárgyasztal, Ø80 mm
K-OTF-150	Tárgyasztal, Ø150 mm

K-OTV-70	Tárgyasztal vájattal, Ø70 mm
K-OTV-80	Tárgyasztal vájattal, Ø80 mm

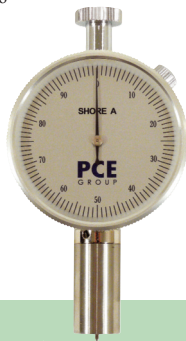


PCE-DX sorozat

Mechanikus keménységmérő lágy és keménygumi, valamint elasztomer méréséhez

A PCE-DX sorozat keménységmérői Shore A és Shore D keménységet mérnek. A keménységmérő egy mérőegységből mérőfejjel, és egy órából áll. A leolvasási pontossága 1,0 keménység egység. A készüléket bármikor újrapalibrálhatja laborban.

- Shore A modellek vonatásmentes nélkül
- Nagy kijelző
- Leolvasás keménység egységben
- 360°-os óra
- Magas pontosság
- Ergonomikus markolat
- Opciók kalibrálási bizonyítvány kapható



Technikai adatok

Modell	PCE-DX-A / -AS	PCE-DX-DS
Típus	Shore A	Shore D
Kijelzési tartomány	0 ... 100	0 ... 100
Méréstartomány	10 ... 90	30 ... 90
Hibahatár	±1	±1
Osztás	1	1
Vonzoló mutató	csak PCE-DX-AS	igen
Mérési erő	12,5 N	50,0 N
Mérőfej	35° golyós	30° hegyes
Minimális vastagság	>6 mm	>6 mm
Óra átmérő	57 mm	57 mm
Teljes hossz.	107 mm	107 mm
Súly	240 g	240 g
Alkalmazási terület	puha gumi, Kaucsuk, elasztomer	kemény gumi, hőre lágyuló

Szállítási tartalom

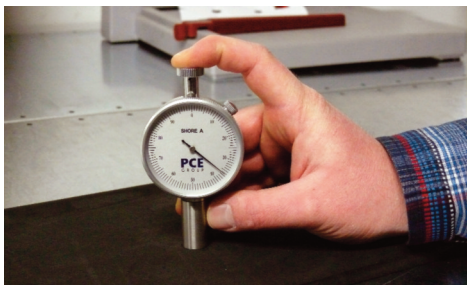
Keménységmérő (modelltől függően), használati útmutató, tároló

Cikkszám Termék

K-PCE-DX-A	Keménységmérő Shore A
K-PCE-DX-AS	Keménységmérő Shore A vonzó mutatóval
K-PCE-DX-DS	Keménységmérő Shore D vonzó mutatóval

Tartozékok

K-CAL-DX Kalibrálási okirat



PCE-HT 150 sorozat

Shore keménységmérő különböző anyagok keménységének méréséhez Shore A-ban, C-ben, vagy D-ben; RS-232 csatlakozással

A legkülönbözőbb anyagok mérésére alkalmas keménységmérő (Shore A, C, vagy D) kézi mérőeszközként helyszíni mérésre, de labori anyagvizsgálatokra is alkalmas. A vizsgálóeszköz egy mérőegységből mérőfejjel, és egy 0,1 keménység egység leolvashatóságú digitális kijelzőből áll. A termelésben és a minőségbiztosításban is jól használható eszköz. Az adatátvitelhez PC-re vagy laptopra, egy PC csatlakozással rendelkezik a készülék. Az RS-232 adapter kábel és a szoftver (opcionális) segítségével, dokumentálhatja és kiértékelheti a méréseket.

- 3 különböző modell kapható (Shore A, C, D)
- Zseb formájú
- Mobil használat lehetséges
- A keménységvizsgálat minden aktuális normájának eleget tesz
- Gyors és pontos mérési eredmény
- Automatikus kikapcsolás 2 perc után
- ABS műanyag burkolat
- Könnyen leolvasható digitális kijelző
- Műanyag doboz a kiszállítási csomagban
- ISO kalibrálási bizonyítvány és szoftver opciók



Mérőfej
PCE-HT 150A és
PCE-HT 150D



Mérőfej
PCE-HT 150C



Technikai adatok

Méréstartomány	0 ... 90
Felbontás	0,1
Pontosság	±1
Kijelzés	Keménység, maximális érték, középérték
Mérési érték	(Maximális értéke folyamatosan)
PC-Csatlakozás	RS-232
Szoftver	opcionális
További funkciók	Automatikus kikapcsolás
Ellátás	4 x 1,5 V AAA
Elem élettartam	kb. 300 h
Üzemi hőmérséklet	0 ... +50 °C
Méret	162 x 65 x 28 mm
Súly	170 g

Szállítási tartalom

Keménységvizsgáló PCE-HT 150 (3 modell egyike), elemek, tesztanyag, tároló doboz, használati útmutató

Cikkszám Termék

K-PCE-HT 150A	Keménységvizsgáló Shore A
K-PCE-HT 150C	Keménységvizsgáló Shore C
K-PCE-HT 150D	Keménységvizsgáló Shore D

Tartozékok

K-SOFT-HT-150	Szoftver és RS-232 adatkábel
K-RS232-USB	Adapter RS-232-USB
K-CAL-HT-2	ISO kalibrálási okirat



Anyagvizsgálók

PCE-HT 200

Keménységmérő Shore A RS-232 csatlakozóval

Gumi keménységének vizsgálatára (Shore A), kiválóan alkalmas labori és helyszíni használatra. A készülék egy mérési részből mérőfejjel, és egy digitális kijelzőből áll, ami 0,1 keménység egység felbontású. Kézi mérőeszközként a termelésben, vagy mérőállomásként is használható az opciósan kapható állvány segítségével. ISO kalibrálási bizonyítvány igényelhető (opció) a mérőeszközökhöz. Az adatátvitelhez PC-re vagy laptopra, a készülék PC adapterrel rendelkezik. Az RS-232 adatkábel, és az opciói szoftver segítségével a sorozatméréseket dokumentálhatja és kiértékelheti.

- Zseb formájú
- A keménységvizsgálat minden aktuális normájának eleget tesz
- Megtartja a maximum értéket (Peak Hold)
- Automatikus kikapcsolás 5 perc után
- Figyelmeztetés alacsony elemfeszültség esetén
- Egyszeri vagy sorozatmérés (sorozatmérésre az opciói mérőállomás alkalmas)
- Adatátvitel PC-re vagy laptopra
- Opciói ISO kalibrálás és bizonyítvány
- Mobil és rögzített használat



Technikai adatok

Méréstartomány	0 ... 100 (Shore A)
Felbontás	0,1
Pontosság	±1
Kijelzés	Keménység, maximális érték, középérték
Mérési értékek	(Maximális értéke folyamatosan)
PC-Csatlakozás	RS-232
További funkciók	Automatikus kikapcsolás, elem töltöttség kijelzés
Ellátás	3 x 1,25 V (V357)
Elem élettartam	kb. 300 h
Üzemi hőmérséklet	0 ... +40 °C
Méret	168 x 31 x 30 mm
Súly	145 g

Szállítási tartalom

Keménységvizsgáló PCE-HT 200, elemek, tárolódoboz, használati útmutató

Cikkszám	Termék
K-PCE-HT 200	Keménységvizsgáló Shore A

Tartozék

K-PCE-HT200FJ	Teszt állvány keménységmérő PCE-HT 200.-hez
K-SOFT-HT-200	Szoftver és RS-232 adatkábel
K-RS232-USB	Adapter RS-232- USB csatlakozás
K-CAL-HT-2	ISO kalibrálási okirat

Tesztállvány PCE-HT200FJ



PCE-HT 210

Keménységmérő Shore D, RS-232 csatlakozóval

A kézi keménységmérő eszközt fel lehet használni mind mobil vizsgálatra, vagy a laboratóriumban. Felbontása: 0,2 egység.

Az RS-232 csatlakozás segítségével továbbíthatjuk a mérési értékeket a PC.-re(tartozék) A szállítási csomag tartalmaz 1 db USB-RS 232 adaptert is.

- Általános célú
- Peak Hold funkció
- Automatikus kikapcsolás
- Alacsony akkumulátor szint jelzés
- Fel lehet használni egy és sorozatos mérésre
- Adatátvitel a számítógép vagy a laptop között az opcionális interfész segítségével
- ISO kalibrálási okirat tartozék



Technikai adatok

Méréstartomány	0 ... 100 (Shore D)
Felbontás	0,2
Pontosság	±1
Kijelzés	Keménység, maximális érték, középérték
Mérési értékek	(Maximális értéke folyamatosan)
PC-Csatlakozás	RS-232
További funkciók	Automatikus kikapcsolás, elem töltöttség kijelzés
Ellátás	3 x 1,5 V (SR44)
Elem élettartam	kb. 300 h
Üzemi hőmérséklet	0 ... +40 °C
Méret	173 x 56 x 42 mm
Súly	233 g

Szállítási tartalom

Keménységvizsgáló PCE-HT 210, elemek, tároló doboz, használati útmutató

Cikkszám	Termék
K-PCE-HT 210	Keménységvizsgáló Shore D

Tartozék

K-PCE-HT210FJ	Tesztállvány PCE-HT 210.-hez
K-SOFT-HT-200	Szoftver és RS-232 adatkábel
K-RS232-USB	Adapter RS-232 -USB
K-NET-300	Adapter 230V / 50Hz
K-CAL-HT-2	ISO kalibrálási okirat

Teszt állvány PCE-HT210FJ



PCE-HT-225A

Kézi mechanikus vizsgáló a beton szilárdsághoz

Betonvizsgáló Schmidt kalapács. Az építkezés és konstrukció számos területén alkalmazható készülék. Használata nagyon egyszerű, gyakran használják más ipari területeken is. A betonvizsgáló készülék mindig gyárilag kalibrálva van kiszállítva, opcionálisan labor kalibráció igényelhető, és ISO kalibrálási bizonyítvánnyal is szállítható.

- Nagyon robusztus szerkezet
- Speciális ütőmű szinte végtelen sok beton vizsgálathoz
- Egyszerű használat
- Átszámító táblázat a készülék hátulján
- A mérési eredményekhez korrekcióra segítség a használati útmutatóban
- ISO kalibrálási bizonyítvány opcionálisan kapható



Technikai adatok

Méréstartomány	100 ... 600 kg/cm ² (~9,81 ... 58,9 N/mm ²)
Pontosság	18 kg/cm ² (~±1,8 N/cm ²)
Ütési energia	2207 J
Mérési skála	0 ... 100
Átváltási táblázat	hátoldalon kg/cm ² kijelzés (szög megadással)
Korrekciós tábla	a használati útmutatóban
Beton vastagság	70 cm
Méret	Ø 66 x 280 mm
Súly	1 kg

Átváltási táblázat a hátoldalon

Szállítási tartalom

PCE-HT-225A, csiszoló kő a felület előkészítéséhez, fa koffer és hordtáska

Cikkszám	Termék
K-PCE-HT-225A	Beton szilárdság mérő

Tartozék

K-CAL-225A	ISO kalibrálási okirat
------------	------------------------



PCE-RT 1200

Hordozható érdességmérő (Ra, Rz, Rq, és Rt) PC csatlakozással

A PCE-RT 1200 a felületek durvaságának pontos meghatározásához való készülék. A legkülönbözőbb anyagú felületeket vizsgálhatja ezzel az érdességmérővel. Különböző paramétereket határozhat meg a készülékkel. Beállíthatja a készülék helyzetét az egyenetlenségek és a szintkülönbségek kiegyenlítéséhez. Kiválóan alkalmas sorozatmérésekhez (pl.: bementi ellenőrzésekhez, vagy minőségellenőrzéshez üzemi laborokban).

- Ra, Rz, Rq, és Rt meghatározása
- 6 mm átmérőtől és 15 mm mélységtől furatokat is mér
- Egyszerű használat a menü vezérlésnek köszönhetően
- Nagy, háttér világításos LCD kijelző
- 7 mérési sor tárolása
- RS-232 csatlakozás
- Újratölthető lítiumos akku (3000 méréshez)
- ISO kalibrálási bizonyítvány opcionálisan kapható



Technikai adatok

Paraméterek	Ra, Rz, Rq, Rt
Mérési egységek	µm és µinch
Mérési tartomány	Ra: 0,005 - 16 µm Rz: 0,02 - 160 µm
Felbontás	0,001 µm < 10 µm 0,01 µm < 100 µm 0,1 µm > 100 µm
Pontosság	2. osztály DIN 4772 szerint
Kijelző	LCD 128 x 64 Pixel megvilágítással
Hullámhossz határ	0,25 mm / 0,8 mm / 2,5 mm
Mérési távolság	1 ... 5 hullámhossz határ
Letapogatási út hossza	(1 ... 5) +2 hullámhossz
Hegy	Gyémánt, Radius 5 µm
Csatlakozás	RS-232
Üzemi hőmérséklet	0 ... +50 °C, <80 % r.F.
Ellátás	Li-Ion akku, 1000 mAh
Méret	140 mm x 52 mm x 48 mm

Súly	420 g
------	-------

Szállítási tartalom

Érdességmérő PCE-RT 1200, akku, töltő, kalibráló elem, koffer, használati útmutató

Cikkszám	Termék
K-PCE-RT 1200	Érdességmérő PCE-RT 1200

Tartozék

K-RT-1200-SW	Szoftver és RS-232 kábel
K-RS232-USB	Adapter RS-232 - USB
K-CAL-RT 1200	ISO kalibrálási okirat